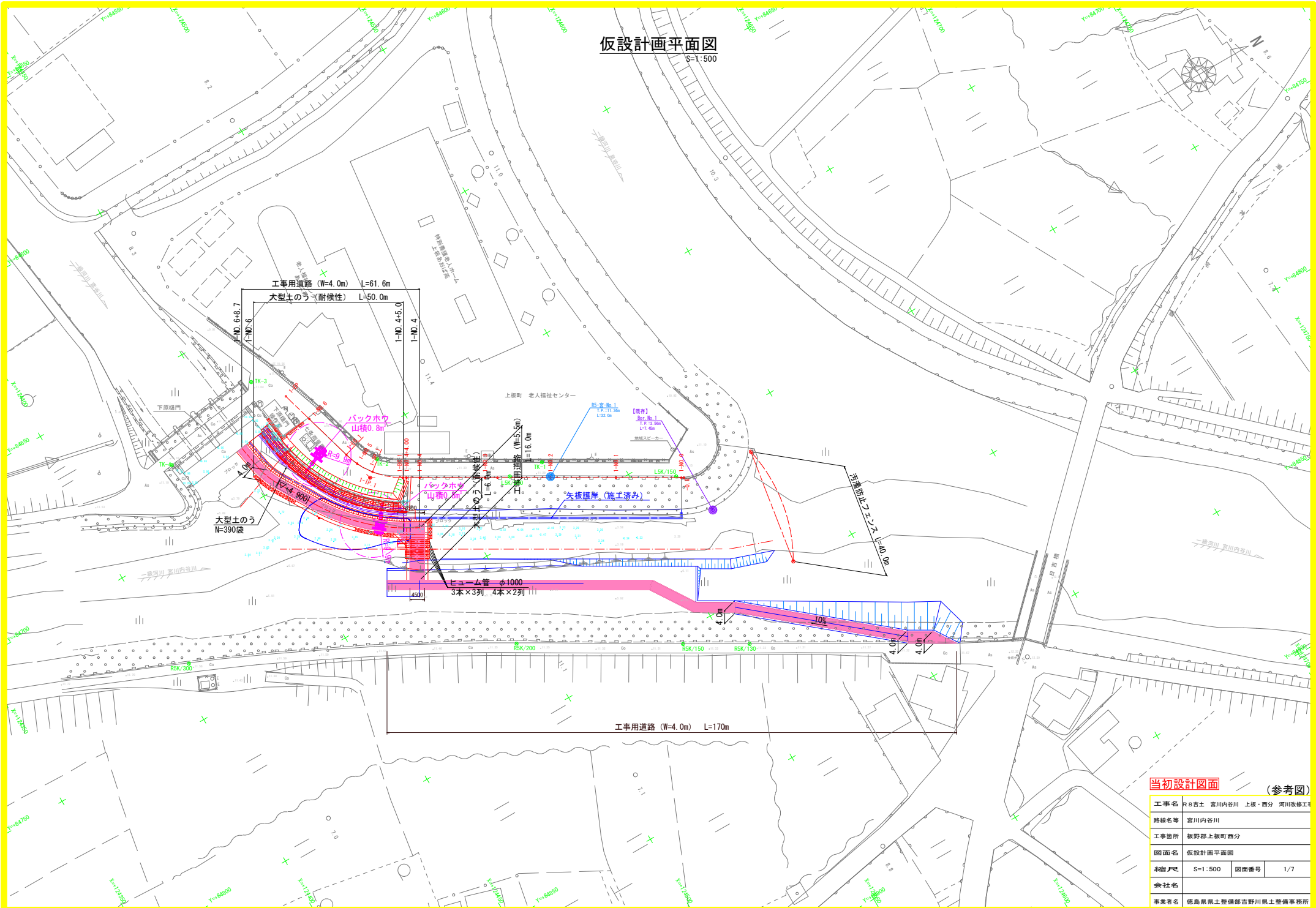


# 仮設計画平面図

S=1:500



## 当初設計図面 (参考図)

工事名	R8吉土 宮川内谷川 上板・西分 河川改修工		
路線名等	宮川内谷川		
工事箇所	板野郡上板町西分		
図面名	仮設計画平面図		
縮尺	S=1:500	図面番号	1/7
会社名			
事業者名	徳島県土木整備部吉野川県土整備事務所		

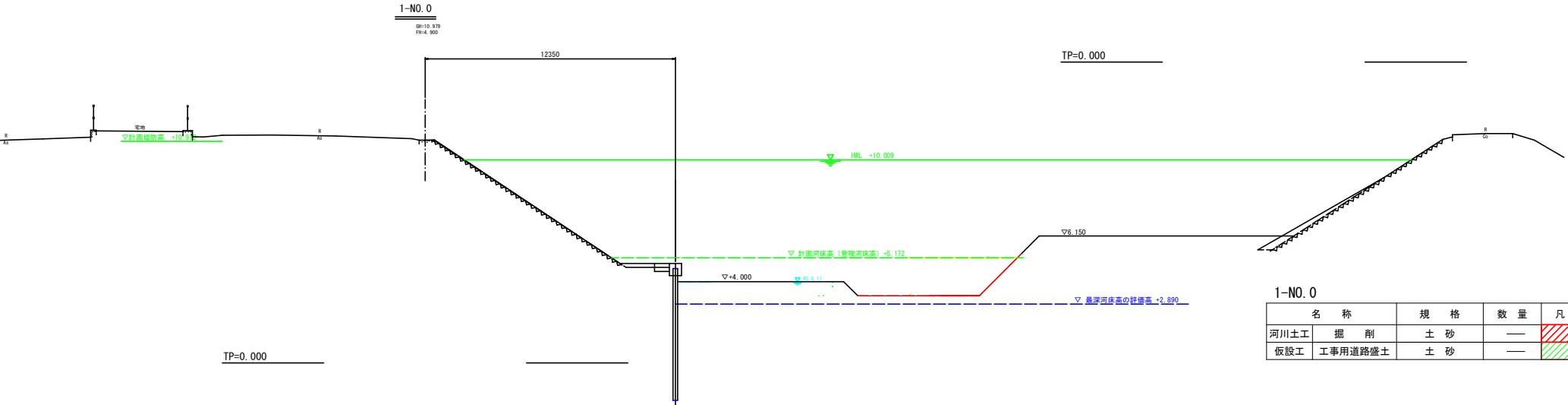
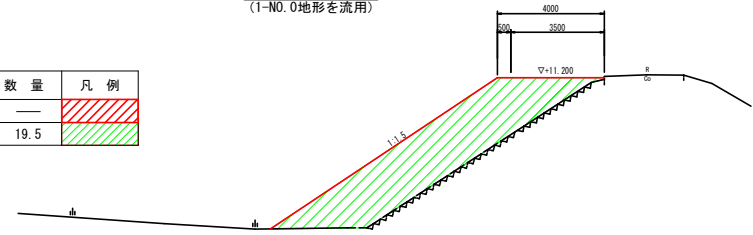
# 仮設計画横断面図(1/4)

S=1:100

1-NO. 0-69.27  
(1-NO. 0地形を流用)

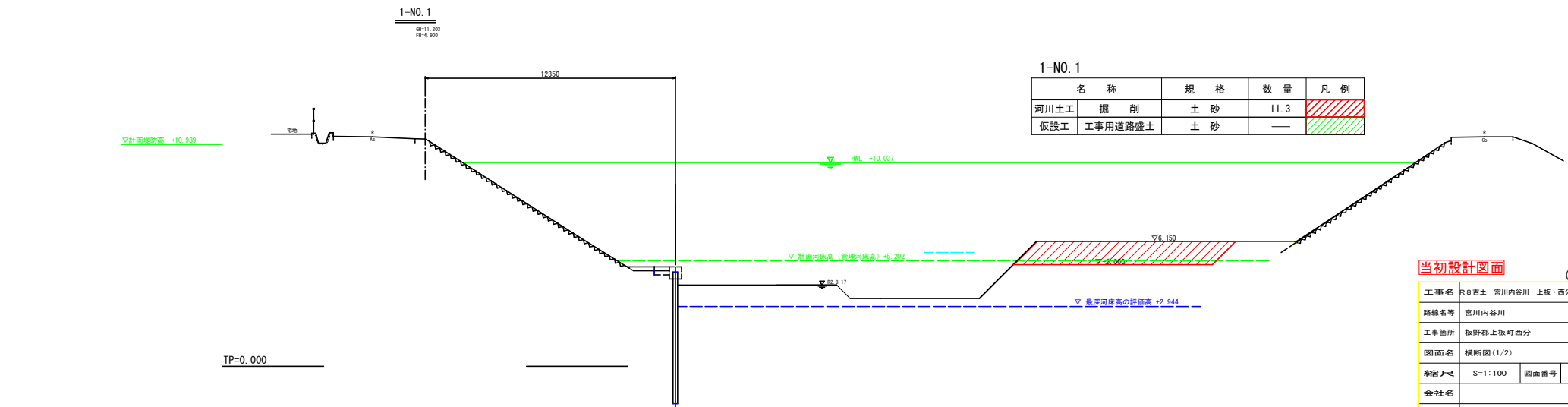
1-NO. 0-69.27

名称	規格	数量	凡例
河川土工	掘削	土砂	—
仮設工	工事用道路盛土	土砂	19.5



1-NO. 0

名称	規格	数量	凡例
河川土工	掘削	土砂	—
仮設工	工事用道路盛土	土砂	—



1-NO. 1

名称	規格	数量	凡例
河川土工	掘削	土砂	11.3
仮設工	工事用道路盛土	土砂	—

## 当初設計図面 (参考図)

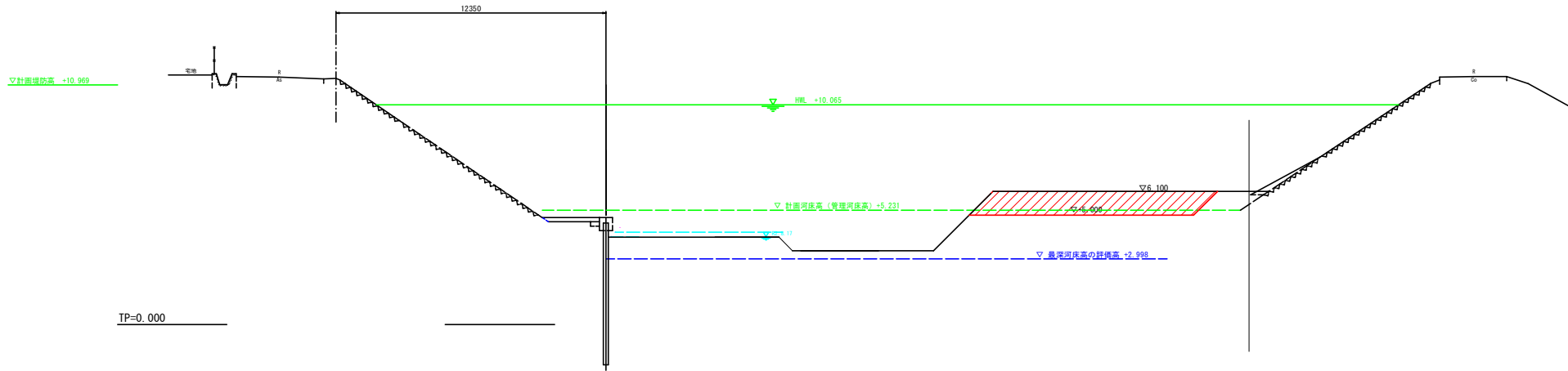
工事名	R 8 吉土 宮川内谷川 上板・西分 河川改修工事		
路線名等	宮川内谷川		
工事箇所	板野郡上板町西分		
図面名	横断面図(1/2)		
縮尺	S=1:100	図面番号	2/7
会社名			
事業者名	徳島県土木整備部吉野川県土整備事務所		

# 仮設計画横断面図(2/4)

S=1:100

1-NO. 2

BM11.270  
PI+4.900

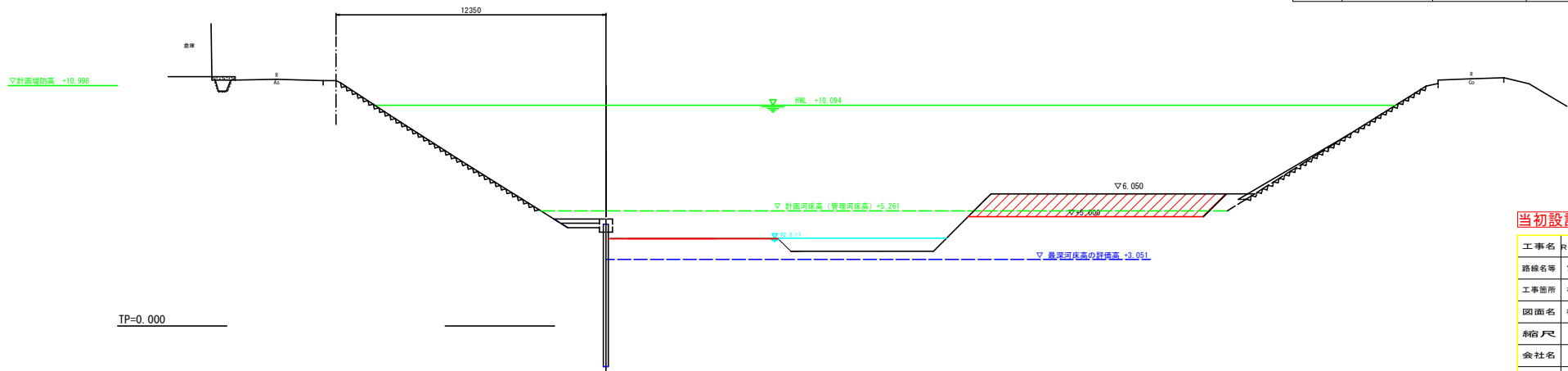


1-NO. 2

名称	規格	数量	凡例
河川土工 掘削	土砂	11.3	
仮設工 工事用道路盛土	土砂	—	

1-NO. 3

BM11.227  
PI+4.900



1-NO. 3

名称	規格	数量	凡例
河川土工 掘削	土砂	11.3	
仮設工 工事用道路盛土	土砂	—	

当初設計図面

(参考図)

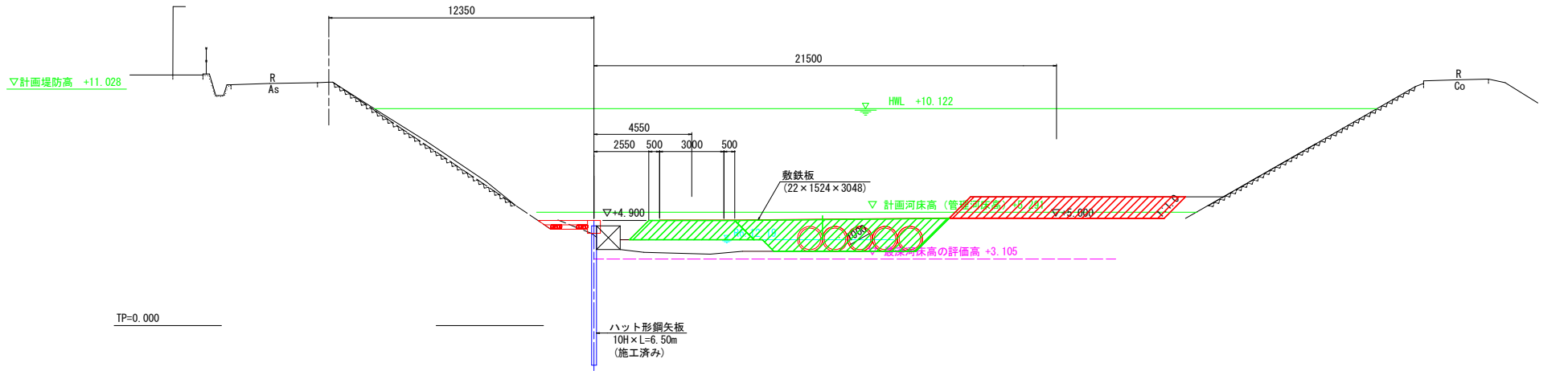
工事名	R 8 吉土 宮川内谷川 上板・西分 河川改修工事		
路線名等	宮川内谷川		
工事箇所	板野郡上板町西分		
図面名	横断面図 (1/2)		
縮尺	S=1:100	図面番号	3/7
会社名			
事業者名	徳島県土木整備部吉野川県土整備事務所		

# 仮設計画横断面図(3/4)

S=1:100

## 1-NO. 4

GH=11.355  
FH= 4.900

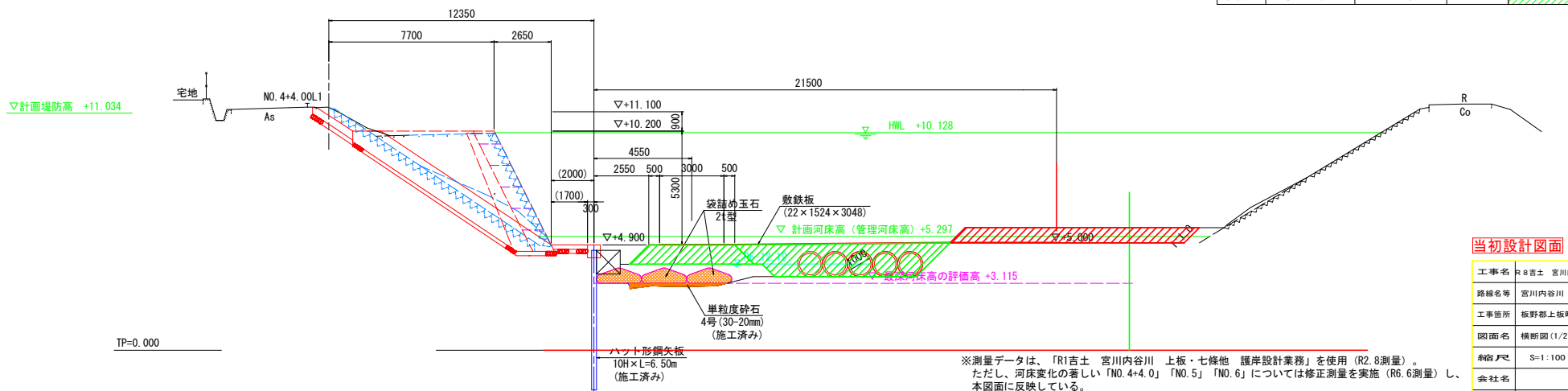


## 1-NO. 4

名称	規格	数量	凡例	
河川土工	掘削	土砂	10.0	
仮設工	工事用道路盛土	土砂	11.6	

## 1-NO. 4+4.00

GH=11.300  
FH= 4.900



## 1-NO. 4+4.0

名称	規格	数量	凡例	
河川土工	掘削	土砂	7.6	
仮設工	工事用道路盛土	土砂	11.8	

### 当初設計図面

(参考図)

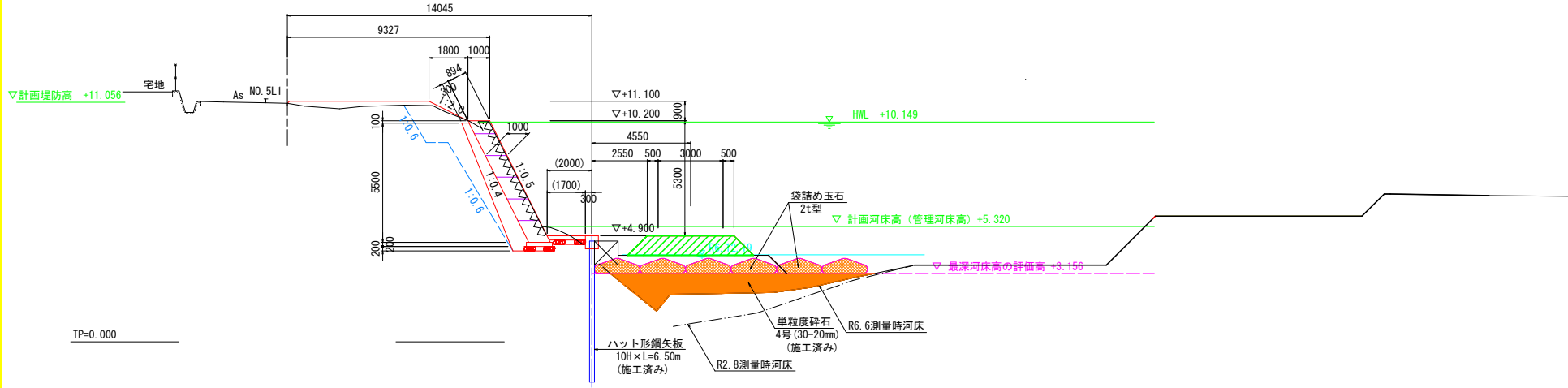
工事名	R8吉土 宮川内谷川 上板・西分 河川改修工		
路線名等	宮川内谷川		
工事箇所	板野郡上板町西分		
図面名	横断面図(1/2)		
縮尺	S=1:100	図面番号	4/7
会社名			
事業者名	徳島県県土整備部吉野川県土整備事務所		

※測量データは、「R1吉土 宮川内谷川 上板・七條他 護岸設計業務」を使用 (R2.8測量)。ただし、河床変化の著しい「NO.4+4.0」「NO.5」「NO.6」については修正測量を実施 (R6.6測量) し、本図面に反映している。

# 仮設計画横断面図(4/4)

S=1:100

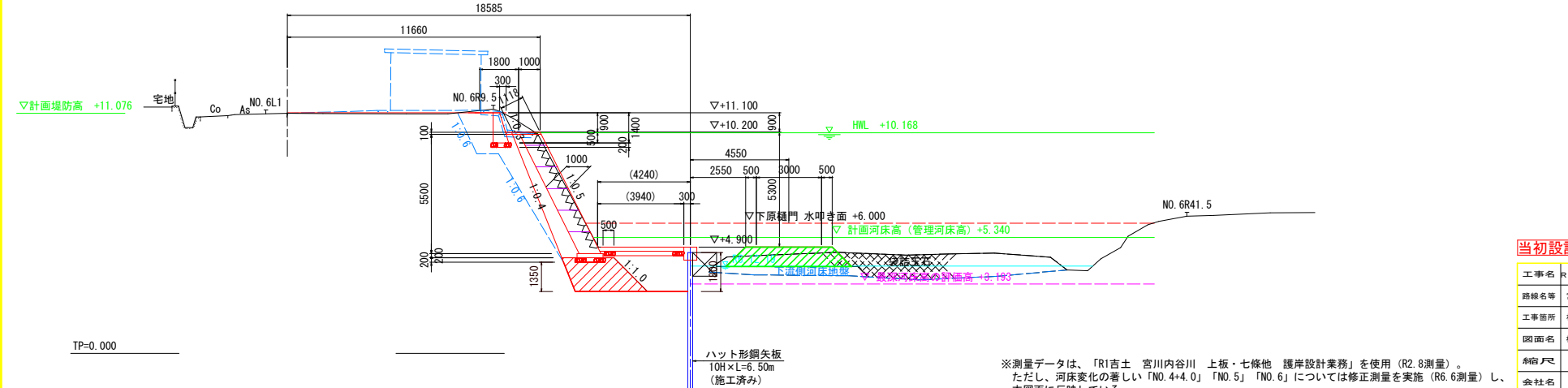
1-NO. 5  
GH=11.013  
FH= 4.900



1-NO. 5

名称	規格	数量	凡例
仮設工	工事用道路盛土	土砂	4.4

1-NO. 6  
GH=11.071  
FH= 4.900



1-NO. 6

名称	規格	数量	凡例
仮設工	工事用道路盛土	土砂	4.4

※測量データは、「R1吉土 宮川内谷川 上板・七條他 護岸設計業務」を使用 (R2.8測量)。ただし、河床変化の著しい「NO.4+4.0」「NO.5」「NO.6」については修正測量を実施 (R6.6測量) し、本図面に反映している。

当初設計図面 (参考図)

工事名	R8吉土 宮川内谷川 上板・西分 河川改修工
路線名等	宮川内谷川
工事箇所	板野郡上板町西分
図面名	横断面図 (2/2)
縮尺	S=1:100
図面番号	5/7
会社名	
事業者名	徳島県県土整備部吉野川県土整備事務所

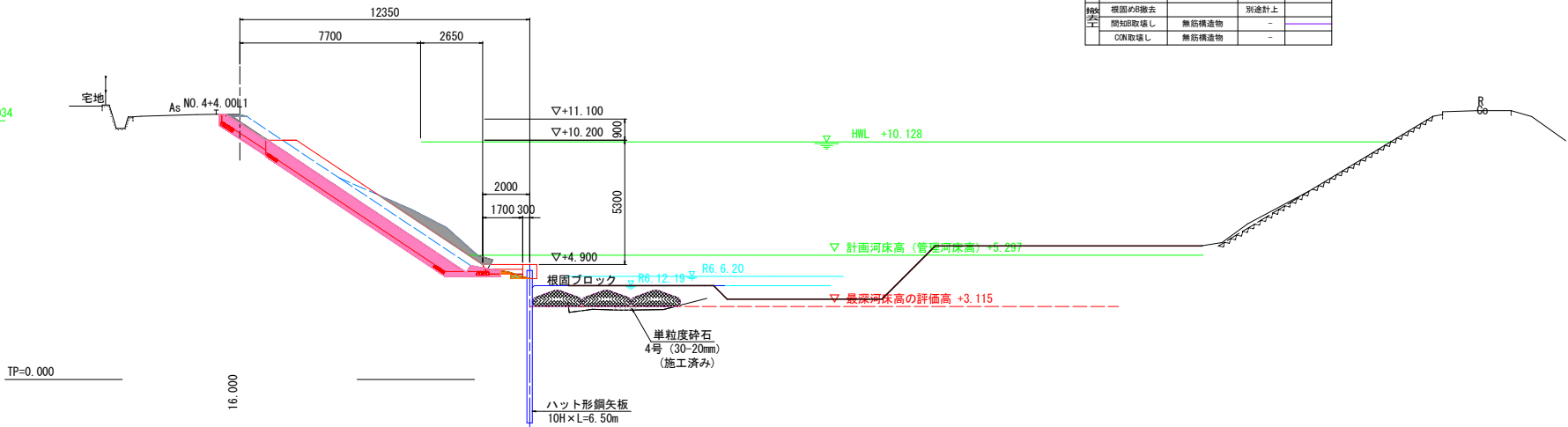
# 土工横断図(1/2)

S=1:100

1-NO. 4+4.00 (下流側)

GH=11.300  
FH=5.398

▽計画堤防高 +11.034



1-NO. 4+4.00

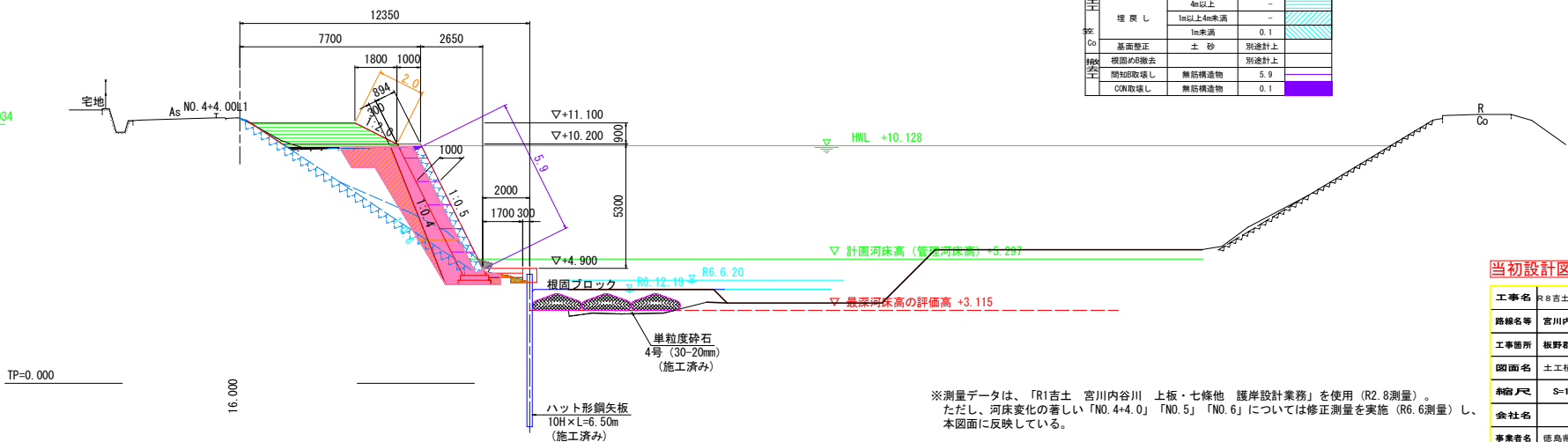
名称	規格	数量	凡例
河川土	掘削	土砂	1.7
		4m以上	-
	築堤盛土	2.5m以上4m未満	-
		2.5m未満	-
法面整形	切土部	土砂	-
	盛土部	土砂	-
作業土	床掘り	土砂	0.1
		4m以上	-
	埋戻し	1m以上4m未満	-
		1m未満	0.1
築Co	基面整正	土砂	別途計上
	根固め引撤去		別途計上
撤去土	間知B取壊し	無筋構造物	-
	C/N取壊し	無筋構造物	-

名称	規格	数量	凡例
作業土	床掘り	土砂	10.0
		4m以上	-
築岸	埋戻し	1m以上4m未満	-
		1m未満	0.1
B	基面整正	土砂	別途計上

1-NO. 4+4.00 (上流側)

GH=11.300  
FH=5.398

▽計画堤防高 +11.034



1-NO. 4+4.00

名称	規格	数量	凡例
河川土	掘削	土砂	0.1
		4m以上	4.9
	築堤盛土	2.5m以上4m未満	0.1
		2.5m未満	0.1
法面整形	切土部	土砂	-
	盛土部	土砂	2.0
作業土	床掘り	土砂	0.1
		4m以上	-
	埋戻し	1m以上4m未満	-
		1m未満	0.1
築Co	基面整正	土砂	別途計上
	根固め引撤去		別途計上
撤去土	間知B取壊し	無筋構造物	5.9
	C/N取壊し	無筋構造物	0.1

名称	規格	数量	凡例
作業土	床掘り	土砂	12.0
		4m以上	-
築岸	埋戻し	1m以上4m未満	4.3
		1m未満	0.1
B	基面整正	土砂	別途計上

※測量データは、「R1吉土 宮川内谷川 上板・七條他 護岸設計業務」を使用(R2.8測量)。ただし、河床変化の著しい「NO.4+4.0」「NO.5」「NO.6」については修正測量を実施(R6.6測量)し、本図面に反映している。

## 当初設計図面

(参考図)

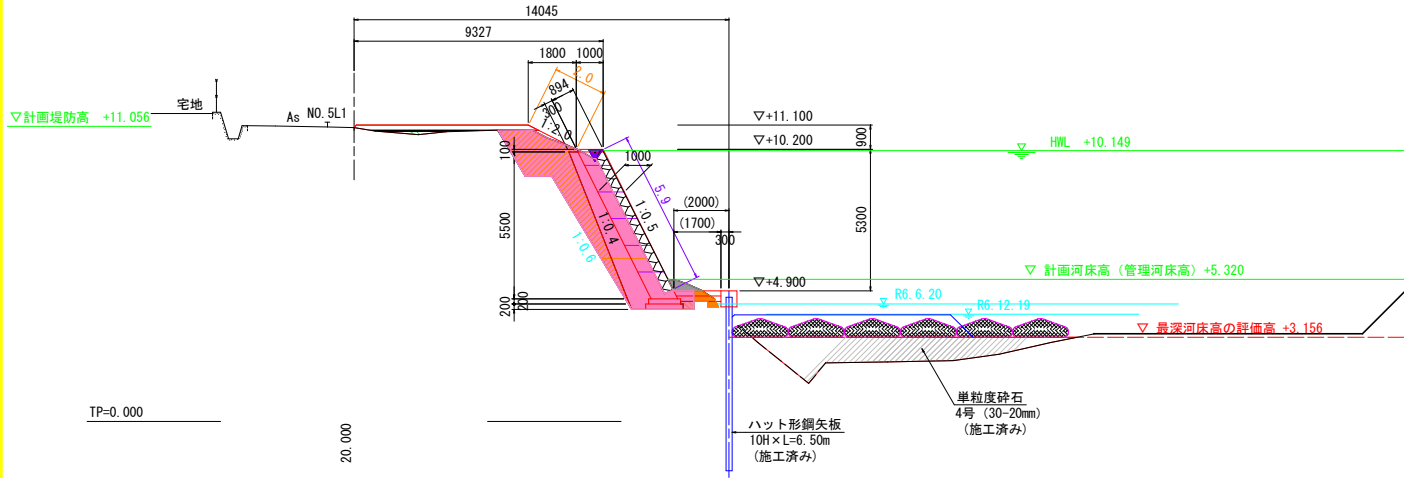
工事名	R8吉土 宮川内谷川 上板・西分 河川改修工		
路線名等	宮川内谷川		
工事箇所	板野郡上板町西分		
図面名	土工横断図(1/2)		
縮尺	S=1:100	図面番号	6/7
会社名			
事業者名	徳島県県土整備部吉野川県土整備事務所		

# 土工横断図(2/2)

S=1:100

## 1-NO. 5

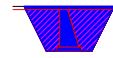
GH=11.013  
FH=5.421



名称	規格	数量	凡例
掘削	土砂	0.3	
	4m以上	1.3	
築堤盛土	2.5m以上4m未満	0.1	
	2.5m未満	0.2	
法面整形	切土部 土砂	-	
	盛土部 土砂	2.0	
床掘り	土砂	0.3	
	4m以上	-	
埋戻し	1m以上4m未満	-	
	1m未満	0.2	
基礎整正	土砂	別途計上	
掘削の取除		別途計上	
間知取壊し	無筋構造物	5.9	
CON取壊し	無筋構造物	0.1	

名称	規格	数量	凡例
床掘り	土砂	13.7	
	4m以上	-	
埋戻し	1m以上4m未満	6.0	
	1m未満	0.1	
基礎整正	土砂	別途計上	

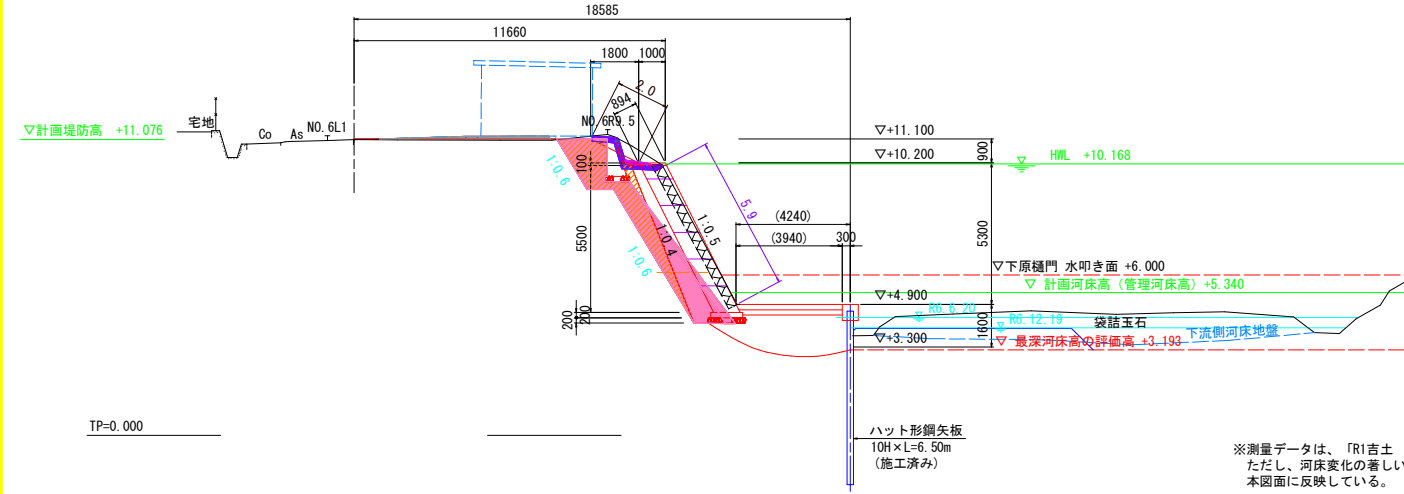
## 1-NO. 6付近重力式擁壁



名称	規格	数量	凡例
床掘り	土砂	4.2	
	4m以上	-	
埋戻し	1m以上4m未満	3.0	
	1m未満	-	
基礎整正	土砂	別途計上	

## 1-NO. 6

GH=11.071  
FH= 4.900



名称	規格	数量	凡例
掘削	土砂	0.5	
	4m以上	-	
築堤盛土	2.5m以上4m未満	-	
	2.5m未満	-	
法面整形	切土部 土砂	-	
	盛土部 土砂	2.0	
床掘り	土砂	-	
	4m以上	-	
埋戻し	1m以上4m未満	2.5	
	1m未満	-	
基礎整正	土砂	別途計上	
掘削の取除		別途計上	
間知取壊し	無筋構造物	5.9	
CON取壊し	無筋構造物	0.7	

名称	規格	数量	凡例
床掘り	土砂	8.4	
	4m以上	-	
埋戻し	1m以上4m未満	5.9	
	1m未満	0.1	
基礎整正	土砂	別途計上	

## 当初設計図面

(参考図)

工事名	R8吉土 宮川内谷川 上板・西分 河川改修工事
路線名等	宮川内谷川
工事箇所	板野郡上板町西分
図面名	土工横断図(2/2)
縮尺	S=1:100
図面番号	7/7
会社名	
事業者名	徳島県県土整備部吉野川県土整備事務所

※測量データは、「R1吉土 宮川内谷川 上板・七條他 護岸設計業務」を使用(R2.8測量)。  
ただし、河床変化の著しい「NO.4+4.0」「NO.5」「NO.6」については修正測量を実施(R6.6測量)し、  
本図面に反映している。